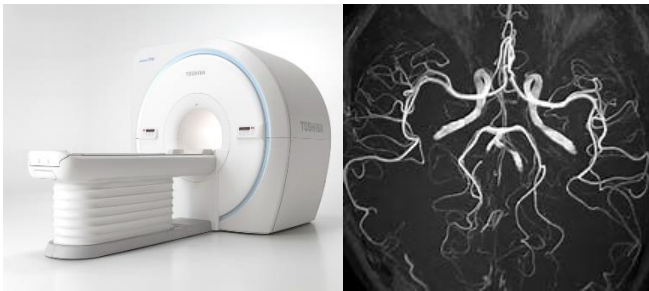


脳ドックのご案内

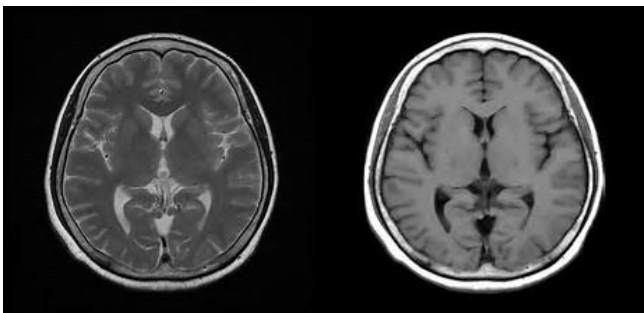
脳の病気が気になる方へ

現代の三大疾患は「脳血管疾患(脳卒中)」・「心臓病」・「がん」と言われております。脳卒中は、発症してしまうと命の危険があるだけでなく、救命できたとしても、その後寝たきり等の重篤な後遺症が残る病気です。発症してから治療では遅く、「発症を予防する」ことが重要となります。



当院では、最新の高性能 1.5 テスラ MRI 装置を使用し脳の検査を行います。30 分程のお時間で頭部 MRI(脳の断面撮影)、MRA(脳の血管撮影)の検査、頸動脈につきましては超音波検査にてお調べします。

また、日本脳ドック学会推奨の画像を撮像し、脳神経外科医師や放射線科専門医の読影により、脳疾患の早期発見に努めます。



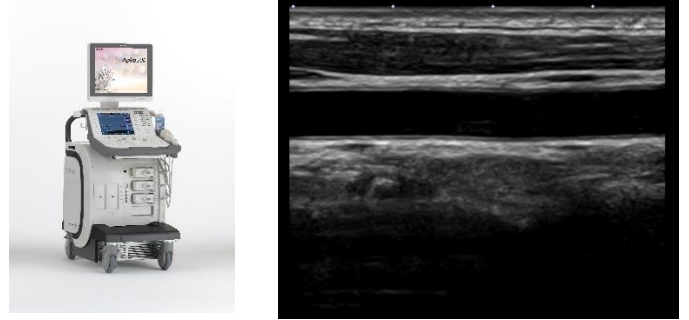
こんな方におすすめ！

- ① 脳卒中など脳血管疾患が心配な方
- ② 40 歳以上で一度も脳の検査をしたことがない方
- ③ 高血圧やコレステロール、糖尿病を指摘されていて、まだ脳の検査を受けたことがない方
- ④ 血縁者で脳卒中になった人がいる方
- ⑤ もの忘れ、認知症が心配な方

このドックで何がわかるの？！

無症候性脳梗塞(隠れ脳梗塞)をはじめ、無症候性脳出血、未破裂脳動脈瘤、動静脈奇形、もやもや病、脳腫瘍などがないかどうか、脳の状態をくまなくお調べします。

また、頸動脈超音波検査で頸動脈の状態を把握することにより、将来の脳血管疾患に対するリスクがわかります。



ただし、次の項目に該当する方は脳ドックができません。

- 1、心臓ペースメーカーが入っている方
- 2、ICD(埋め込み型除細動器)が入っている方
- 3、人工内耳が入っている方
- 4、神経刺激装置を使用している方
- 5、妊娠されている方
- 6、脳室-腹腔シャントが入っている方

※脳動脈クリップ、ステント、人工心臓弁、人工関節、ボルト固定など、体内に金属が入っている方は検査可能であるか確認いたしますので、担当技師にお申し出ください。

当日検査を受けられる方へ

- ・予約時間の 20 分前に 2 階受付にお越しください。
- ・検査時間は 60 分程を予定しております。
※検査内容により撮影時間が長くなる場合がございます。
- ・検査着に着替えをして頂きます。
※下着は金属のないものをお願いします。
※赤外線下着など、暖かくするような下着の着用はご遠慮ください。
- ・時計、財布、アクセサリ類はロッカーにお入れください。
- ・コンタクトレンズ(特にカラーコンタクト)を着用されている方は、はずしていただきますのでケースをお持ちください。
- ・検査中は音が発生しますのでご了承下さい。
☆検査自体に痛みはありません。リラックスしてお受けください。なお、ご不明な点がございましたら、担当技師にお尋ねください。

医療法人社団 みやびの会 こばやし内科小児科クリニック
〒197-0802 東京都あきる野市草花 1439-9

ご予約はTEL 042-518-2088